



# SETA BELGELENDİRME

## ve TEKNİK KONTROL



Tanıtım Katolođu

[WWW.SETABELGELENDİRME.COM](http://WWW.SETABELGELENDİRME.COM)



**"Güvenliğiniz bizim için her şeyden önemlidir.**

**SETA Belgelendirme ve Teknik Kontrol** olarak, sektördeki en güncel standartlara ve teknolojilere uygun olarak, ekipmanlarınızın ve tesislerinizin güvenliğini sağlamak için titizlikle çalışıyoruz. Uzman ekibimiz, periyodik kontrolleri özenle yürüterek, sizin ve çalışanlarınızın huzur ve güven içinde çalışmasını garanti altına alır. Bize güvenin, güvenli bir geleceğe birlikte yürüelim."

#### İLETİŞİM ADRES VE TELEFON

İZMİR MERKEZ OFİS

+90 (536) 313 83 47 / +90 (554) 524 85 76

Adres: Cumhuriyet Bulvarı No:36 Kapani İş Merkezi Kat:7, D:711

35200 Konak / İZMİR

[www.setabelgelendirme.com](http://www.setabelgelendirme.com)

#### TEKNİK GÜCÜ, UZMANLIĞINDA.



## KONTROL, TEST, ANALİZ ve ÖLÇÜM HİZMETLERİ HAKKINDA

Ülkemizde son yıllarda hızla gelişen İş Sağlığı ve Güvenliği Mevzuatına bağlı olarak 25.04.2013 tarihinde 'İş Ekipmanlarının Kullanımında Sağlık ve Güvenlik Şartları Yönetmeliği' Resmî Gazetede yayınlanmıştır.

Bu Yönetmeliğin amacı, 6331 sayılı İş Sağlığı ve Güvenliği Kanunu kapsamına giren tüm işyerlerinde İş Ekipmanlarının kullanımı ile ilgili sağlık ve güvenlik yönünden uyulması gereken asgari şartları belirlemektir.

Anılan yönetmeliğin Ek III bölümünün Genel Hususlar başlığı altında yer alan 1.1. maddesinde ise "İş Ekipmanlarının bakım, onarım ve periyodik kontrolleri, ilgili ulusal ve uluslararası standartlarda belirlenen aralıklarda ve kriterlerde, imalatçı verileri ile fen ve tekniğin gereklilikleri dikkate alınarak yapılır." denmektedir.

Bu yönetmeliğin Ek III bölümünde yer alan 1.4. maddesinde "Periyodik kontrol aralığı ve kriterleri standartlar ile belirlenmemiş iş ekipmanlarının periyodik kontrolleri, varsa imalatçının öngördüğü aralık ve kriterlerde yapılır. Bu hususlar, imalatçı tarafından belirlenmemiş ise iş ekipmanının periyodik kontrolü, bulunduğu işyeri ortam koşulları, kullanım sıklığı ile kullanım süresi gibi faktörler göz önünde bulundurularak, yapılacak risk değerlendirmesi sonuçlarına göre, belirlenecek aralıklarda yapılır. Belirlenen periyodik kontrol aralığının bu Yönetmelikte belirtilen istisnalar dışında bir yılı aşmaması gerekir." Denmektedir.

İş Sağlığı ve Güvenliği kapsamında işletmeler tarafından talep edilen İş Ekipmanlarının Periyodik Kontrol ve Test Hizmetleri alanında faaliyetlerini sürdüren **SETA Belgelendirme ve Teknik Kontrol** bu alanda Ülkemizin önemli büyük kuruluşları başta olmak üzere tüm sektörlerdeki müşteri gruplarına sizlerin güveni ve desteği ile hizmet vermektedir.



## SETA BELGELENDİRME KONTROL, TEST VE ÖLÇÜM HİZMETLERİ

### MAKİNE GRUBU KONTROLLERİ

Basıncılı Kap ve Ekipmanları  
Kaldırma ve İletme Ekipmanları  
İş Makineleri ve Ekipmanları  
Tezgahlar ve Üretim Makineleri



### TESİSAT KONTROLLERİ

Yangın Tesisatları ve Motopomplar  
Havalandırma ve Klima Tesisatları  
Boru Tesisatları (Basıncılı Tesisatlar)  
Kazan Dairesi ve Isı Merkezleri Uygunluk Kontrolleri



### ÇELİK STATİK YAPI KONTROLLERİ

Cephe İskele  
Seyyar İskele  
Raf Sistemleri

### ELEKTRİK ÖLÇÜM, TEST VE KONTROLLERİ

Elektrik Tesisatı Uygunluk Kontrolü  
Elektrik Tesisat Ölçümleri  
Topraklama Tesisatı Kontrolleri  
Jeneratör Test ve Kontrolleri  
Akümülatör, Transformatör  
Paratoner



### NDT KONTROLLERİ

#### TAHRİBATSIZ MUAYENE

Görsel Muayene  
Sıvı Penetrant Muayenesi  
Manyetik Parçacık Muayenesi  
Ultrasonik Muayene  
Radyografik Muayene



# BASINÇLI KAP VE EKİPMANLARI

Basınç altında çalışan ve özellikle sanayi iş kolların da yoğun olarak kullanılan Basınçlı Kap ve Ekipmanlar, iş sağlığı ve güvenliği açısından yüksek riskli makine ve ekipmanların arasında sayılmaktadır.

Basınçlı kapların (en az 0,5 bar) ve basınç altında çalışan makine, ekipman ve tesisatların periyodik kontrol zorunluluğu ve kontrol kriterleri İş Ekipmanlarının Kullanımında Sağlık ve Güvenlik Şartları Yönetmeliği'nin Ek-III bölümü 2. Periyodik Kontrole Tabi İş Ekipmanları maddesinin altındaki 2.1. bendinde (Basınçlı Kap ve Tesisatlar) ve alt bentlerinde belirtilmiştir.

Basınçlı kapların kontrolünde; temel prensip olarak Hidrostatik Test yapılması esastır. Bu testler, standartlarda aksi belirtilmediği sürece işletme basıncının 1,5 katı ile yapılır.

**SETA Belgelendirme ve Teknik Kontrol;** bünyesindeki yetkin uzmanları ve gerekli kalibre edilmiş kontrol araçları vasıtasıyla işletmenizde kullanılan Basınçlı Kap, Ekipman ve Tesisatlarının periyodik kontrollerinde Muayene Kuruluşu kapsamında sizlere 3. Taraf Gözetim Hizmeti sunmaktadır.

## Basınçlı Kap ve Ekipman Kontrolleri

- Kazanlar (Buhar, Kalorifer, Kızgın Yağ, Kızgın Su, Sıcak Su, Kombi, Buhar Jeneratörleri, Elektrikli Buhar Üretim Makineleri.)
- Tanklar (Genleşme, Hidrofor, Boyler, Otoklav, vb.)
- Basınçlı Tanklar, Boya Kazanları, Karıştırıcı ve Temizleyici vb.
- Kompresör, Kompresör Hava Tankları
- Emniyet Ventilleri



# KALDIRMA VE İLETME EKİPMANLARI

Kaldırma ve İletme ekipmanları işyerlerinde yük, personel ve malzeme kaldırma ve taşınmasında sürekli olarak kullanılan ve işletme koşulları açısından yapısal olarak sürekli tehlike barındıran makine ve ekipmanlardır.

Kaldırma ve İletme ekipmanlarının periyodik kontrol zorunluluğu; İş Ekipmanlarının Kullanımında Sağlık ve Güvenlik Şartları Yönetmeliği'nin Ek-III bölümü 2. Periyodik Kontrole Tabi İş Ekipmanları maddesinin altındaki 2.2. bendinde (Kaldırma ve İletme Ekipmanları) ve alt bentlerinde belirtilmiştir.

Kaldırma ve İletme Ekipmanları Periyodik Kontrolünde; Standartlarda aksi belirtilmediği sürece, kaldırma ve iletme ekipmanları, beyan edilen yükün en az 1,25 katını etkili ve güvenli bir şekilde kaldıracak ve askıda tutabilecek güçte olur ve bunların bu yüke dayanıklı ve yeterli yük frenleri bulunmalıdır.

**SETA Belgelendirme ve Teknik Kontrol;** bünyesindeki yetkin uzmanları ve gerekli kalibre edilmiş kontrol araçları vasıtasıyla işletmenizde kullanılan Kaldırma ve İletme Ekipmanların periyodik kontrollerinde Muayene Kuruluşu kapsamında sizlere 3. Taraf Gözetim Hizmeti sunmaktadır.

## Kaldırma ve İletme Ekipman Kontrolleri

- Vinç Türleri (Köprülü Vinç, Monoray Vinç, Portal Vinç, Pergel Vinç), Liman, Gırgır Vinç.
- Kule Vinç, Mobil Vinç, Araç Üstü Vinç
- Caraskal
- İstif Makineleri (Forklift, Lift, Transpalet)
- Platformlar (Mobil Platform, Asma İskele, Sütunlu Çalışma Platformu)
- İnşaat Asansörü
- Araç Kaldırma Lifti, Kriko, Atölye Tipi Yük Kaldırıcı
- Çektirme Grubu (Zincirli ve Halatlı Çek.)
- Çeşitli Konveyör ve Bantlı İletmeler
- Yürüyen Bant ve Merdivenler
- Halat, Sapan, Mapa vb.



## İŞ MAKİNELERİ

İş Makineleri, yol inşaatı ile tarım, sanayi, bayındırlık, milli savunma hizmetlerinde kullanılan; iş amacına göre üzerlerine çeşitli ekipmanlar monte edilmiş; karayolunda insan, hayvan, yük taşımada kullanılmayan motorlu araçlardır.

İş Makineleri, "Makine Emniyeti Yönetmeliği ile "İş Ekipmanlarının Kullanımında Sağlık ve Güvenlik Şartları Yönetmeliği" kapsamında değerlendirilmekte ve yine iş güvenliği kapsamında periyodik kontrollerinin yapılması zorunlu olan makineler olarak ele alınmaktadır.

Karayolunda kullanılmadığından dolayı karayolu trafik muayenesi kapsamında yer almayan iş makinelerinin iş güvenliği açısından periyodik olarak kontrol edilmeleri iş kazalarının önlenmesinde önemli rol oynamaktadır.

**SETA Belgelendirme ve Teknik Kontrol;** bünyesindeki yetkin uzmanları ile hassas ve kalibreli ölçüm araçları vasıtasıyla işyerinizdeki İş Makinelerinin periyodik kontrol ve testlerinde sizlere yüksek standartlarda hizmet sunarak bağımsız tarafsız ve güvenilir 3. Taraf mühendislik kontrolleri gerçekleştirmektedir.

### İş Makinelerinin Kontrolleri

- Çekici, Dozer, Ekskavatör
- Kazıcı, Kazıcı Yükleyici
- Silindir
- Fore Kazık, Sondaj
- Skreyper, Greyder, Finisher
- Seyyar Kompresör
- Beton Pompası
- Damperli Kamyon vb.



# TEZGÂHLAR ve ÜRETİM MAKİNELERİ

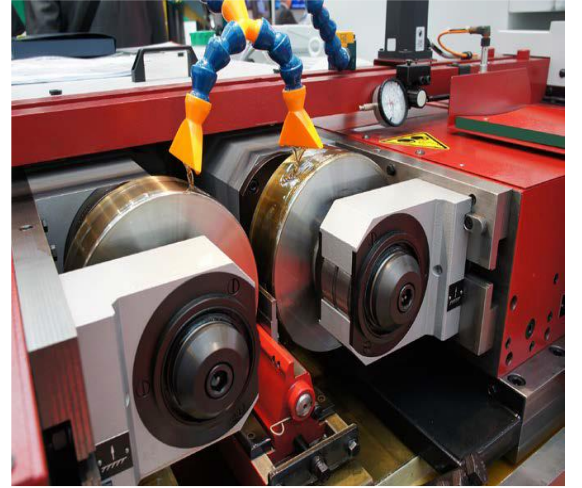
Tezgahlar ve üretimde kullanılan diğer makine ve ekipmanlarının (torna, freze, pres, matkap vb.) güvenlik tertibatlarının devre dışı bırakılması durumunda işyerlerinde iş kazalarına en çok sebebiyet veren risklerin başında bu ekipmanlar gelmektedir.

Tezgahların periyodik kontrolleri ve kriterleri Makine Emniyeti Direktifi ve İş Ekipmanlarının Kullanımında Sağlık ve Güvenlik Şartları Yönetmeliği EK-III bölümünde yer alan 2.4 bendi ve alt bentlerinde atıf yapılmaktadır. İş Güvenliği açısından önemli faydalar sağlamaktadır. Periyodik kontrolü yapacak yetkili kişiler tanımlanmıştır.

**SETA Belgelendirme ve Teknik Kontrol;** bünyesindeki yetkin uzmanları ve gerekli kalibre edilmiş kontrol araçları vasıtasıyla işletmenizde kullanılan Tezgah ve Üretim Makinelerinin periyodik kontrollerinde Muayene Kuruluşu kapsamında sizlere 3.Taraf Gözetim Hizmeti sunmaktadır.

## Tezgah ve Üretim Makine Kontrolleri

- Dişli Taşlama
- Dişli Açmalar
- CNC İşleme Tezgahları
- Torna Tezgahları
- Freze Tezgahları
- Planya Tezgahları
- Taşlama Tezgahları
- Bohrwerk Tezgahları vb.





## Kalite Yönetimimiz

Muayene Kuruluşu olarak; İş Sağlığı ve Güvenliği alanında periyodik olarak yapılması zorunlu bulunan periyodik kontrol, test, ölçüm ve analizlerin kapsamında gerçekleştirmek ve müşterilerimizin talep ettikleri hizmet alımlarını, ulusal ve/veya uluslararası standartlara, ilgili Kanun ve Yönetmeliklere uygun olarak etkin yönetmek. Hizmet kalite standardımızı sürekli iyileştirmek ve geliştirmek üzere taahhüt vermektir.

### Gizlilik Beyanımız

Kuruluşumuz, Muayene işlemleri sırasında edindiği bilgilerin gizliliğinin korunacağı güvencesini müşterisi ile yaptığı yazılı sözleşmelerde taahhüt etmektedir. Tüm telif ve patent hakları korunmaktadır.

### Muayene Kuruluşu Bağımsızlık Beyanı

**SETA Belgelendirme ve Teknik Kontrol** olarak "Muayene Kuruluşu" şartlarının gerektirdiği ölçüde bağımsız hizmet vereceğiz. "Uygunluk Değerlendirmesi Çeşitli Tiplerdeki Muayene Kuruluşların Çalıştırılmaları İçin Genel Kriterler" standardı çerçevesindeki tüm şartlara bağlı kalarak, tarafsızlık ve bağımsızlık kriterlerini uygun hizmet vermek ve 3. Taraf gözetim yapmak üzere faaliyetler yürütmeye devam edeceğiz.

# ELEKTRİK ÖLÇÜM, TEST VE KONTROLLERİ

İşletmelerde Elektrikli makine, ekipman ve tesisatlarının kullanımı adeta üretimi elde eden tüm süreçlerin kaynağı olmakta ve iş güvenliği ile ilgili aynı oranda dikkat edilmesi gereken tehlike unsurları olarak karşımıza çıkmaktadır.



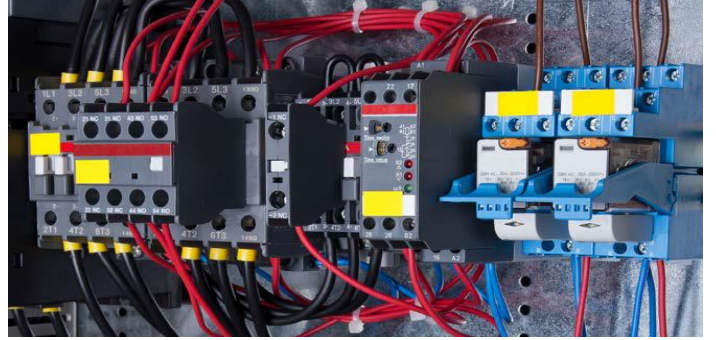
Elektrik Ekipmanları ve Tesisatlarının periyodik kontrol zorunluluğu; İş Ekipmanlarının Kullanımında Sağlık ve Güvenlik Şartları Yönetmeliği'nin Ek-III bölümü 2. Periyodik Kontrolle Tabi İş Ekipmanları maddesinin altındaki 2.3. bendinde (Tesisatlar) ve alt bentlerinde belirtilmiştir.

**SETA Belgelendirme ve Teknik Kontrol;** bünyesindeki yetkin uzmanları ve gerekli kalibre edilmiş kontrol araçları vasıtasıyla işletmenizdeki kullanılan Elektrik Tesisatı ve Topraklama Tesisatı periyodik kontrollerinde sizlere 3.Taraf Gözetim Hizmeti sunmaktadır.



## Elektrik Ölçüm, Test ve Tesisat Kontrolleri

- Elektrik Tesisatı Uygunluk Kontrolleri
- Elektrik Tesisat Ölçümleri
- Paratoner Tesisatının Ölçümü
- Topraklama Tesisatının Ölçümü
- Gövde Koruma Topraklaması
- Pano ve İşletme Topraklaması
- Patlayıcı Ortam Elektrik Testleri
- Katodik Koruma Testleri
- Elektrik Panosu Ölçümleri
- Jeneratör Test ve Kontrolleri
- Akümülatör, Transformatör Testleri



# TAHRİBATSIZ MUAYENE

İş ekipmanının periyodik kontrol ve testleri; İş Ekipmanlarının Kullanımında Sağlık ve Güvenlik Şartları Yönetmeliği, ilgili standartlar ve imalatçı kriterleri göz önünde bulundurularak birçok metotla gerçekleştirilmektedir.

(Hidrostatik Test, Statik Test, Dinamik Test, Tahribatsız Muayene Yöntemleri vb.)

Tahribatsız muayene (Non-destructive testing, kısaca: NDT), inceleme yapılacak olan makine, malzeme, ekipman ya da parçanın bütünlüğüne zarar vermeden, yıpranmasına ve mevcut kullanım kapasitelerinin üzerinde bir kapasite ile zorlanmaması sebebiyle istenmeyen tahribatların oluşmasına neden olmayan kontrol ve muayene türüdür.

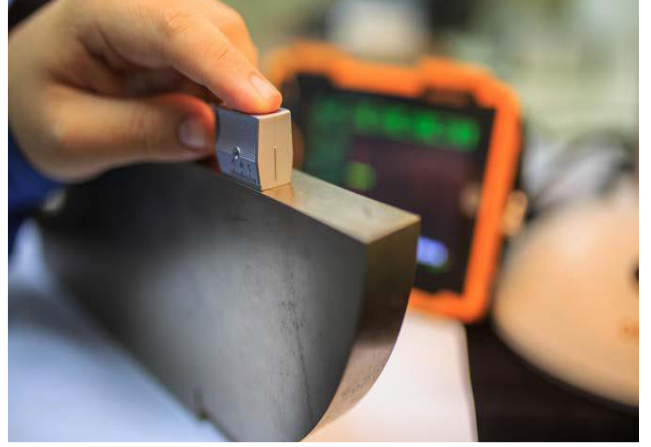
İşyerlerinde kullanılan makine ve ekipmanların mevcut zorunlu haller sebebiyle Tahribatlı muayenelerin yapılamadığı durumlarda (üretimin durmaması, diğer test metotlarının uygulanmaması vb.) standartlarda belirtilen Tahribatsız muayene yöntemleri ile periyodik kontrollerin yapılmasına müsaade edilmektedir.

Tahribatsız muayene metoduna dair bilgileri 'İş Ekipmanlarının Kullanımında Sağlık ve Güvenlik Şartları Yönetmeliği'nin Ek-III'te yer alan 1.7.5., 2.1.1 ve 2.1.3 alt bentlerinde görebilmeyiz.

**SETA Belgelendirme ve Teknik Kontrol;** TS EN 473 (ISO 9712) standardına göre sertifikalandırılmış uzman olan kadrosu Endüstriyel ve Kaynaklı ürün uygulamaları dahil olmak üzere iş ekipmanları yönetmeliğine göre diğer ekipmanlarında periyodik kontrollerinde Tahribatsız Muayene Hizmetlerini gerekli kalibre edilmiş kontrol araçları vasıtasıyla Muayene Kuruluşu kapsamında sizlere 3. Taraf Gözetim Hizmeti sunmaktadır.

## Uygulanan Tahribatsız Muayene Metotları

- Tahribatsız Muayene Hizmetleri
- Görsel Muayene
- Sıvı Penetrant Muayenesi
- Manyetik Parçacık Muayenesi
- Ultrasonik Muayene
- Radyografik Muayene



## TESİSATLAR

Tüm işyerlerinde çeşitli üretim süreçleri nedeniyle gerek pnomatik gerekse hidrolik madde taşınımını sağlayan basınçlı veya basınçsız tesisatlar kullanılmaktadır.

Kullanılan bu tesisatların kontrollerinin ihmalinde birçok durumda gerek çalışan üzerinde gerekse işyerlerinin üretim süreçlerine olumsuz tesirleri olabilmektedir.

Tesisatların periyodik kontrol zorunluluğu; İş Ekipmanlarının Kullanımında Sağlık ve Güvenlik Şartları Yönetmeliği'nin Ek-III bölümü 2. Periyodik Kontrole Tabi İş Ekipmanları maddesinin altındaki 2.3. bendinde (Tesisatlar) ve alt bentlerinde belirtilmiştir.

**SETA Belgelendirme ve Teknik Kontrol;** bünyesindeki yetkin uzmanları ve gerekli kalibre edilmiş kontrol araçları vasıtasıyla işletmenizdeki kullanılan Tesisatların kontrollerinde sizlere 3.Taraf Gözetim Hizmeti sunmaktadır.

### Kontrol Edilen Tesisatlar

- Havalandırma ve Klima Tesisatları
- Sulu Yangın Söndürme Tesisatları (Motopomplar, Yangın Dolapları, Hortumlar, Sprinkler, Hidrantlar vb. Boru Tesisatı)
- Diğer Sabit Söndürme Sistemleri (Köpüklü, Gazlı, Tozlu Söndürme Sistemleri Tesisatları)
- Seyyar Yangın Söndürme Cihazları
- Yangın Algılama ve Uyarı Sistemleri
- Yangın Tesisatı ve Hortumlar
- Motopomplar
- Kimyevi Madde Tesisatları
- Basınçlı Boru Tesisatları



# İSKELE, YÜRÜYEN MERDİVEN ve BANT

Özellikle Yapı işlerinde kullanımlarında yaşanan uygunsuzluklar nedeniyle ülkemizde sık sık ölümlerle gündeme gelen iskeleler diğer tüm makine ve ekipmanlar gibi periyodik olarak kontrol edilmeleri zorunlu hale gelmiştir.

İskelelerin periyodik kontrol zorunluluğu İş Ekipmanlarının Kullanımında Sağlık ve Güvenlik Şartları Yönetmeliği'nin Ek-II bölümü 4.3. (İskelelerin kullanımı ile ilgili özel hükümler) maddesi ve alt bentlerinde belirtilmiştir.

**SETA Belgelendirme ve Teknik Kontrol;** bünyesindeki yetkin uzmanları ve gerekli kalibre edilmiş kontrol araçları vasıtasıyla işletmenizde kullanılan İskelelerin periyodik kontrollerinde Muayene Kuruluşu kapsamında sizlere 3. Taraf Gözetim Hizmeti sunmaktadır.

## Kontrol Edilen İskele Çeşitleri

- Yapı İskeleleri (Cephe İskeleleri)
- Seyyar İskeleler
- Ahşap İskeleler

## Yürüyen Merdiven ve Bant

İş Ekipmanlarının Kullanımında Sağlık ve Güvenlik Şartları Yönetmeliği Ek-III Madde 2.2.3'e göre yürüyen merdiven ve yürüyen bantların periyodik olarak yılda en az 1 defa kontrol edilmesi zorunlu tutulmuştur. Periyodik kontrolleri "TS EN 115-1 Yürüyen Merdiven ve Yürüyen Bantlar İçin Güvenlik" standartlarına göre yapılmaktadır.



# KAZAN DAİRESİ ve ISI MERKEZLERİ UYGUNLUK KONTROLLERİ

Kazanlar güvenli şekilde kurulduğu ve çalıştırıldığı zaman hayatı ve üretimi kolaylaştıran; güvenlik şartlarına uyulmadığı zaman ise hem ortamda çalışanlara, hem işletmenin kendisine, hem de çevrede yaşayanlara tehdit oluşturabilen çok tehlikeli ekipmanlardır.

Bu risklerden kaçınmak, kaza oluşumlarını engellemek ve işletmelerin birtakım resmi işlemleri için (ruhsat alma, doğalgaz ve lpg dönüşümleri, belediyeler ve gaz dağıtım şirketleri tarafından istenen kazan dairesi uygunluğuna dair rapor taleplerinde) Kazan Dairesi ve Isı Merkezleri Uygunluk Kontrolleri yapılması zorunludur.

**SETA Belgelendirme ve Teknik Kontrol;** bünyesindeki yetkin uzmanları ve gerekli kalibre edilmiş kontrol araçları vasıtasıyla işletmenizin Kazan Dairesi Uygunluk Denetim ve Kontrollerinde Muayene Kuruluşu kapsamında sizlere 3.Taraf Gözetim Hizmeti sunmaktadır.

## Kazan Dairesi Uygunluk Kontrolleri

- Doğalgazlı Kazan Daireleri
- Sıvı Yakıtlı Kazan Daireleri
- Katı Yakıtlı Kazan Daireleri
- Konut Kazan Daireleri
- İşyeri Kazan Daireleri
- Baca Uygunluk Kontrolleri



# İŞ HİJYENİ ÖLÇÜM, TEST VE ANALİZLERİ (İŞYERİ ORTAM ÖLÇÜMLERİ)

Yeni iş sağlığı ve güvenliği yaklaşımından hareketle iş sağlığı ve güvenliği mevzuatı kapsamında çalışma ortamındaki kişisel maruziyetlere veya çalışma ortamına yönelik fiziksel, kimyasal ve biyolojik risklerin ölçülebilir, izlenebilir olması zorunlu hale gelmiştir.

İş Sağlığı ve Güvenliği Kanununa dayalı olarak 24.01.2017 tarihinde Resmi gazetede yayınlanan “İş Hijyeni Ölçüm, Test ve Analizi Yapan Laboratuvarlar Hakkında Yönetmeliğin” 5. maddesinde (İşverenlerin Yükümlülükleri) “İşveren, işyerinde bulunan, kullanılan veya herhangi bir şekilde işlem gören maddelerin ve çalışma ortam koşullarının tehlikelerinden, zararlı etkilerinden çalışanları korumak zorundadır. Güvenli bir çalışma ortamı sağlamak amacıyla çalışma ortamındaki kişisel maruziyetlere veya çalışma ortamına yönelik fiziksel, kimyasal ve biyolojik etkenlere yönelik ölçüm, test, analiz ve değerlendirmeleri, ön yeterlik veya yeterlik belgesini haiz laboratuvarlara yaptırmakla yükümlüdür ” denmektedir.

**SETA Belgelendirme ve Teknik Kontrol;** olarak iş hijyeni ölçüm test ve analizlerinde sizlere destek sağlamakta, işletmenizi ihtiyaç duyacağı test, ölçüm, analiz ve kontrollerde yüksek standartlarda hizmet sunarak bağımsız tarafsız ve güvenilir olarak gerçekleştirmektedir.

İş Hijyeni Ölçüm, Test ve Analizleri hakkında işverenler, iş yerindeki çalışma ortam koşullarına ve iş güvenliği profesyonellerince oluşturulacak risk analizi sonuçlarına göre aşağıda yer alan parametrelerde test ve ölçümleri yaptırmak zorundadır.

## İş hijyeni Ölçüm ve Kontrolleri

- Aydınlatma
- Kişisel Gürültü Maruziyeti
- İşyeri Ortamı Gürültü Ölçümleri
- Kişisel Titreşim Maruziyeti Ölçümleri
- İşyeri Ortamı Titreşim Ölçümleri
- Termal Konfor
- Kişisel Solunabilir Toz Konsantrasyonu
- Kişisel Toplam Toz Konsantrasyonu
- İşyeri Ortam Solunabilir Toz Konsantrasyonu
- İşyeri Ortam Toplam Toz Konsantrasyonu
- Kişisel VOC (Uçucu Organik Birleşikler) Maruziyeti Ölçümleri
- İşyeri Ortamı VOC (Uçucu Organik Bileşikler) Ölçümleri
- İşyeri Gaz Buhar Ölçümü

